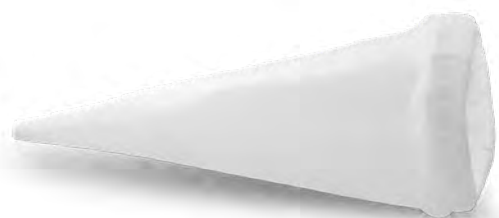


# Filtry kanałowe F-STR



## Opis

Filtr kanałowy F-STR montowany jest przy połączeniu kanału okrągłego z kształtką wentylacyjną. Stożkowy kształt zapewnia lepszą filtrację oraz zmniejsza straty ciśnienia przepływającego powietrza.

Filtr standardowo posiada klasę filtracyjną EU3/G3/ISO COARSE 40% lub EU4/G4/ISO COARSE 60% lub EU5/M5/ISO ePM10 50%. Maksymalna temperatura pracy wynosi 120 °C.

### Maksymalna rekomendowana prędkość przepływu:

klasa filtracji EU3/G3/ISO COARSE 40% - V=14m/s

klasa filtracji EU4/G4/ISO COARSE 60% - V=10m/s

klasa filtracji EU5/M5/ISO ePM10 50% - V=4,5m/s

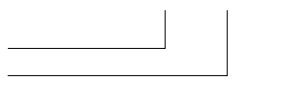
### Przykład oznaczenia

Kod produktu: **F-STR - 3 - 125**

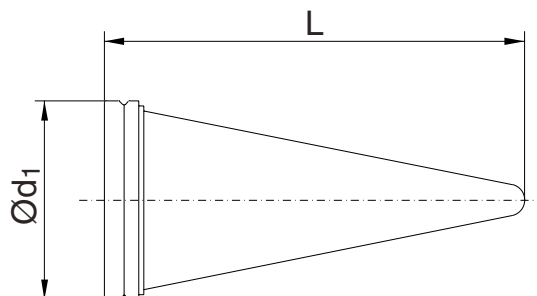
typ

klasa filtracji

Ød



## Wymiary



Ød <sub>nom</sub> [mm]	L [mm]	Powierzchnia [m <sup>2</sup> ]	Masa [kg]
100	220 +/- 20	0,04	0,03
125	260 +/- 20	0,05	0,05
160	340 +/- 20	0,08	0,09
200	420 +/- 25	0,13	0,13
250	540 +/- 30	0,22	0,21
315	670 +/- 30	0,36	0,33
400	960 +/- 35	0,55	0,54
500	1100 +/- 50	0,69	0,96
630	1350 +/- 50	1,37	1,34

# Filtry kanałowe

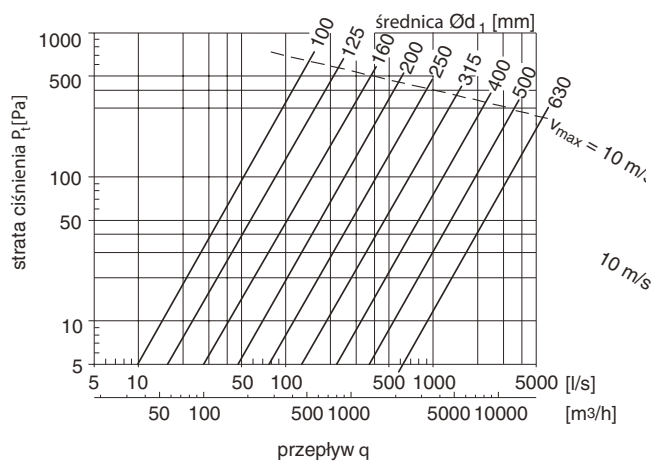
## F-STR

### Dane techniczne

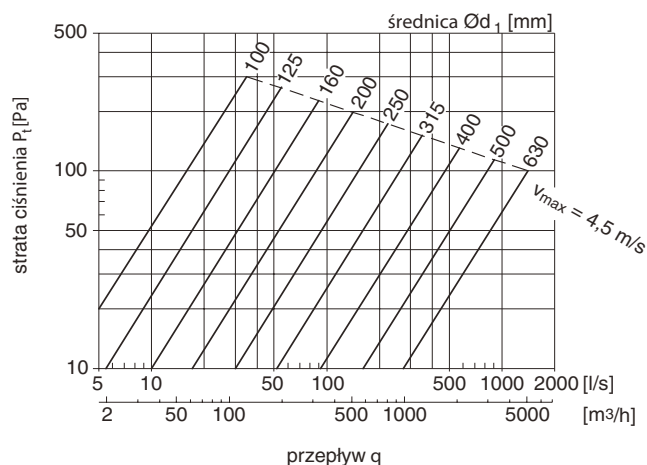
#### Straty ciśnienia:

Zaleca się przyjmowanie całkowitej, końcowej straty ciśnienia na poziomie:  $P_k = 1,5P_t$  - wartość  $P_t$  odczytujemy z wykresów poniżej.

#### Klasa filtracji EU3/G3/ISO COARSE 40%



#### Klasa filtracji EU5/M5/ISO ePM10 50%



#### Klasa filtracji EU4/G4/ISO COARSE 60%

